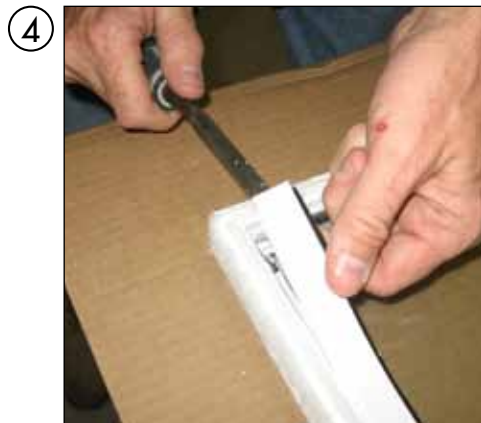
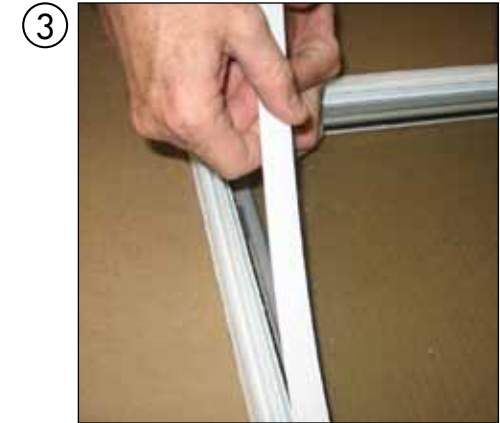


RETRAIT ET REMISE EN PLACE DE L'UNITÉ THERMIQUE



Commencez par enlever la parclose. Utilisez un ciseau à bois pointu pour aller sous la parclose.



Enlevez la parclose sur les 4 côtés du châssis.



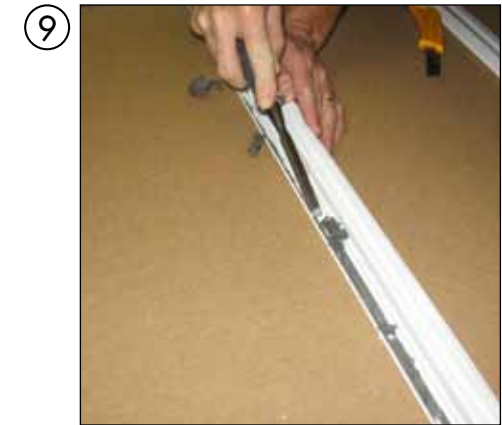
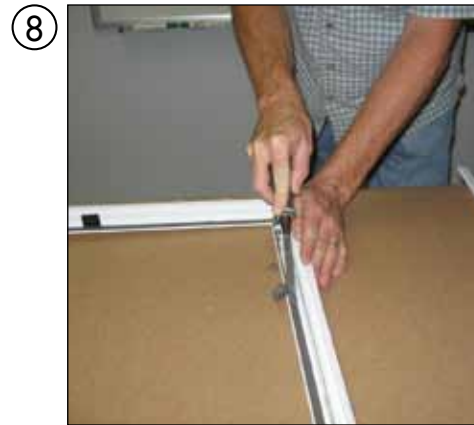
Retournez le châssis afin que l'intérieur soit vers le haut. Insérez un couteau à "gypse" entre le verre et le châssis. Coupez le ruban scellant sur tous les 4 côtés.



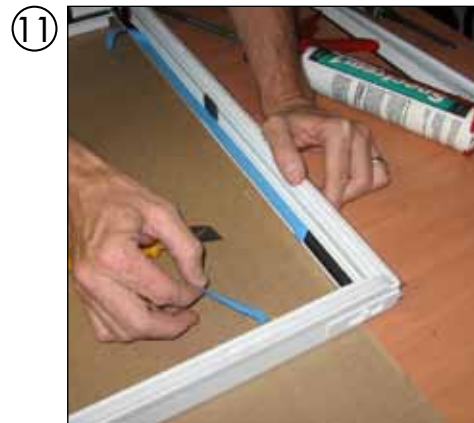
RETRAIT ET REMISE EN PLACE DE L'UNITÉ THERMIQUE



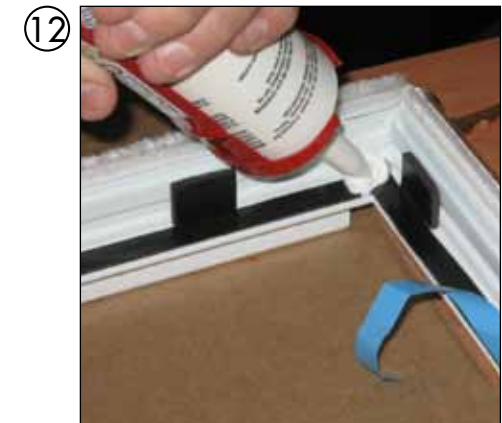
Enlevez le thermos et tout le ruban scellant présent sur l'intérieur du châssis.



Appliquez du nouveau ruban scellant sur les 4 côtés du châssis.



Enlevez 2-3" de l'endos du ruban dans chaque coin et replier sous le châssis pour l'enlever plus tard.



Appliquez un enduit d'étanchéité aux 4 coins, là où les morceaux de ruban scellant se joignent. Ceci évitera l'infiltration d'eau et d'air. Assurez-vous que les blocs à thermos noir sont toujours en place.

RETRAIT ET REMISE EN PLACE DE L'UNITÉ THERMIQUE

⑬



Insérez le verre dans le châssis en vous assurant de vérifier, avant que le verre entre en contact avec le ruban scellant, que tout est bien d'équerre; sans gauchissement.

⑭



Insérez votre main sous le châssis et détachez l'endos du ruban à scellant. Une fois que cette étape sera complétée sur les 4 côtés, le verre sera collé au ruban.

⑮



⑯



⑰



Vérifiez que le châssis est bien d'équerre et qu'il ne gauchit pas. L'espace entre la bordure du verre et le châssis devrait être le même tout le tour.

Commencez par installer la parclose sur les surfaces horizontales en mettant de la pression dans les coins et ensuite vers l'intérieur de chaque morceau en s'assurant de mettre de la pression avec vos pouces seulement.